



Knowledge grows

# Ishrana ratarskih kultura Yara đubrivima







Samo uravnotežena kombinacija hranljivih materija, primenjenih u pravo vreme, omogućava maksimalne prinose i najbolji kvalitet svakog useva.

### **Ipak, kako se odlučiti šta i kada primeniti? I koja đubriva odabrati?**

Yara ima sve potrebno za uspešnu žetvu. Kombinujući agronomske veštine, svetska iskustva i lokalnu primenu, stvorili smo kompletan asortiman đubriva za postizanje najboljeg rezultata đubrenja - od osnovnog đubrenja preko navodnjavanja do folijarne primene. Pet brendova Yare obuhvata celokupnu ponudu Yara đubriva u svetu.

## **YaraMila**

### **NPK g đubrivo u granulama koje karakteriše izrazita delotvornost**

Granule YaraMila™ mineralnih đubriva se odmah rastvaraju u dodiru sa vlagom iz tla. Usevi se hranljivim elementima snabdevaju trenutno. Brzo otapanje i oslobađanje hranljivih elemenata omogućava efikasnu primenu đubriva YaraMila™ neposredno u pripremi zemljišta za setvu i sadnju (kao starter), kao i za delotvorno prihranjivanje useva.

YaraMila™ 7-20-28, YaraMila™ 13-13-21, YaraMila™ 8-24-24, YaraMila™ 16-27-7, YaraMila™ 22-14-7, YaraMila™ 11-22-16, YaraMila™ 15-15-15, YaraMila™ 7-12-25

YaraMila™ Complex i YaraMila™ Cropcare su đubriva na bazi sulfata. Savetuje se primena u uzgoju intenzivnih useva, posebno povrća, voća i drugih useva osetljivih na hlor iz kalijum hlorida.

YaraMila™ Complex 12-11-18, YaraMila™ Cropcare 11-11-21, YaraMila™ Cropcare 8-11-23

## **YaraLiva**

### **Osim kalcijuma-Ca i bora-B, YaraLiva™ đubriva, sadrže brzodelujući azot u azotnom obliku NO<sub>3</sub>**

U kombinaciji tih elemenata YaraLiva™ đubriva obezbeđuju zdrav razvoj i rast svim biljnim vrstama, nezavisno od tehnologije koja se primenjuje.

## **YaraBela**

### **Proizvodi YaraBela™ na bazi nitratnog i amonijskog azota (CAN)**

Dostupni u različitim formulacijama, YaraBela™ proizvodi prate visoke Yara standarde, pretvarajući amonijski azot sintezom u nitratni, a u nekim slučajevima sadrže dodatne hranjive materije, neophodne biljnoj ishrani kao što su kalcijum i sumpor.

## **YaraVera**

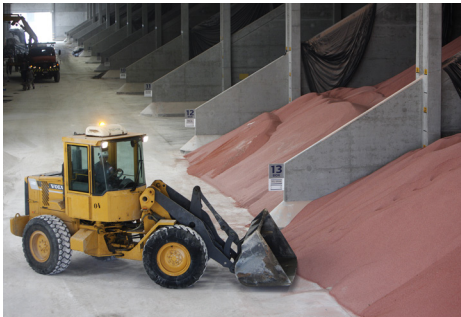
YaraVera™ je skupina azotnih đubriva na bazi uree.



## Unika™ Kali

**Unika™ Kali** sadržiava 13,6 % N u obliku nitrata i 45 % kalijuma u obliku K2O.

Unika™ Kali je granularni kalijum nitrat pogodan za primenu rasipačem i mašinama za setvu. Primenjuje se u tehnologijama kada je potrebno dodati veće količine azota i kalijuma od standardnih preporuka.



## YaraVita

**YaraVita™** proizvodi nisu samo obična prihrana, to su posebno formulisana folijarna đubriva.

YaraVita™ đubriva dostupna su u obliku praškastih materija, tekućih formulacija i suspenzija, a u skladu sa najvišim standardima kvaliteta u proizvodnji hrane i hemijskoj industriji. Ti proizvodi sadrže dodatne materije za poboljšanje napoljenosti, osetljivosti i usvajanja, čime se povećava delovanje folijarnih đubriva u poređenju sa konkurentskim proizvodima. Sledeća prednost posebno razvijenih đubriva je visok sadržaj hranljivih elemenata, pri čemu pojedini proizvodi sadrže i do 700 g/l aktivne materije. Na taj način se s nekoliko kilograma folijarnog đubriva biljkama dodaje znatno više potrebnih elementa samo u jednom tretmanu.

## Kristalon i FertiCare

**Vodotopiva NPK đubriva: Kristalon i FertiCare**

Yara vodotopiva NPK đubriva Kristalon™ i FertiCare™ su 100% vodotopiva kompleksna mineralna đubriva sa izrazito visokom hranljivom vrednošću. Nameњena su prihrani biljaka preko sistema za navodnjavanje, a pojedine formulacije razvijene su za folijarnu prihranu i hidroponiju. U obe grupe đubriva nalaze se proizvodi različitih formulacija.



# Strna žita: pšenica, ječam, tritikale, raž, zob



	Predsetvena priprema	Rast i razvoj u jesen	Bokorenje	Vlitanje-intenzivni rast stabla	Faza zastavičara	Klasanje i cvetanje	Nalivanje zrna i voštana zrelost
<b>YaraMila™</b>	8-24-24 16-27-07 250-400 kg/ha						
<b>YaraBela™</b>			Sulfan ili Extran 300-400 kg/ha		Extran ili Sulfan 150-200 kg/ha		
<b>YaraVita™</b>		Gramitrel 2 l/ha	Gramitrel 2-4 l/ha		Tiotrac 3-5 l/ha 1-2 tretmana		
<b>Kristalon™ Specijal ili Ferticare™</b>			3-5 kg/ha		3-5 kg/ha		

Napomena: Obavezno proverite plodnost zemljišta hemijskom analizom. Za precizne programe ishrane i savete u ishrani biljaka obratite se našem stručnom servisu: [tatjana.uljanic@yara.com](mailto:tatjana.uljanic@yara.com), [stevan.mesarovic@yara.com](mailto:stevan.mesarovic@yara.com).



# Kukuruz



## Tehnologija osnovnim đubrenjem u jesen



	Osnovna obrada ili predsetvena priprema zemljišta	Predsetvena priprema ili unošenje sijačicama	3-5 listova	5-8 listova
<b>YaraMila™</b>	7-20-28, 8-24-24 16-27-07 250-400 kg/ha			
<b>YaraMila™</b>		16-27-07 200-250 kg/ha		
<b>YaraBela™</b>			Sulfan ili Extran do 500 kg/ha u jednoj ili dve aplikacije	
<b>YaraVita™</b>			Zeatrel 3-5 l/ha ili Zintrac 1 l/ha	Thiotrac 3-5 l/ha
<b>Kristalon™ Specijal ili Fertilcare™</b>			3-5 kg/ha	

Napomena: Najbolji rezultati postignuti su kada se aplicira YaraMila™ 7-20-28 ili 8-24-24 250 kg/ha u osnovnoj obradi sa 200 kg/ha YaraMila™ 16-27-07 unosom sijačicama, uz odgovarajuću prihranu azotom u fazi 3-8 listova. Svakako, proverite plodnost zemljišta hemijskom analizom. Za precizne programe i savete u ishrani silažnog, semenskog i merkantilnog kukuruza obratite se našem stručnom servisu: [tatjana.uljanic@yara.com](mailto:tatjana.uljanic@yara.com), [stevan.mesarovic@yara.com](mailto:stevan.mesarovic@yara.com).

# Suncokret



	Osnovna obrada ili startno đubrenje pred setvu	Faza od nicanja do početka intenzivnog rasta	Intenzivni porast	Butonizacija	Pojava gljivice
<b>YaraMila™</b>	7-12-25, 7-20-28, 8-24-24 200-350 kg/ha				
<b>YaraBela™</b>		Sulfan ili Extran 200-300 kg/ha			
<b>YaraVita™</b>		Brassitrel FL 3-4 l/ha Ili Bortrac 1-2 l/ha	Brassitrel 3-4 l/ha Thiotrac 300 3-5 l/ha	Thiotrac 300 3-5 l/ha	
<b>Kristalon™ Specijal ili Ferticare™</b>		3-5 kg/ha		3-5 kg/ha	

Obavezno proverite plodnost zemljišta hemijskom analizom. Za precizne programe ishrane i savete u ishrani biljaka obratite se našem stručnom servisu: [tatjana.uljanic@yara.com](mailto:tatjana.uljanic@yara.com), [stevan.mesarovic@yara.com](mailto:stevan.mesarovic@yara.com).



# Uljana repica



	Osnovna obrada ili startno đubrenje pred setvu	Razvoj u jesen do lisne rozete	Intenzivni porast	Butonizacija, faza zelenih pupoljaka do cvetanja	Nakon cvetanja
<b>YaraMila™</b>	7-12-25, 7-20-28, 8-24-24 200-400 kg/ha				
<b>YaraBela™</b>			Sulfan ili Extran 200-300 kg/ha	Sulfan ili Extran do 250 kg/ha	
<b>YaraVita™</b>		Brassitrel FL 3-4 l/ha	Brassitrel 3-4 l/ha Thiotrac 300 2-4 l/ha		Thiotrac 300 3-5 l/ha
<b>Kristalon™ Specijal ili Ferticare™</b>			3-5 kg/ha	3-5 kg/ha	3-5 kg/ha

Obavezno proverite plodnost zemljišta hemijskom analizom. Za precizne programe ishrane i savete u ishrani biljaka obratite se našem stručnom servisu: [tatjana.uljanic@yara.com](mailto:tatjana.uljanic@yara.com), [stevan.mesarovic@yara.com](mailto:stevan.mesarovic@yara.com).

# Šećerna repa



	Osnovna obrada ili predsetvena priprema	Stadijum 4-5 listova	Razvoj rozete	Pre sklapanja redova	Od sklapanja redova do kraja vegetacije
<b>YaraMila™</b>	7-20-28, 7-12-25 8-24-24, 13-13-21 200-500 kg/ha				
<b>YaraBela™</b>		Sulfan ili Extran 200-300 kg/ha	Sulfan ili Extran 100-200 kg/ha		
<b>YaraVita™</b>		Bortrac 1,5-3 l/ha	Bortrac 1,5-3 l/ha Tiotrac 300 3-5 l/ha	Thiotrac 3-5 l/ha	
<b>Kristalon™ Specijal ili FertiCare™</b>			Dva do tri tretmana 3-5 kg/ha		

Obavezno proverite plodnost zemljišta hemijskom analizom. Za precizne programe ishrane i savete u ishrani biljaka obratite se našem stručnom servisu: [tatjana.uljanic@yara.com](mailto:tatjana.uljanic@yara.com), [stevan.mesarovic@yara.com](mailto:stevan.mesarovic@yara.com).



# Soja i zrnaste leguminoze



	Osnovna obrada ili startno đubrenje pred setvu	Faza prvog para pravih listova (jednostavni listovi)	Pojava prvog para složenih listova (troperi), intenzivni rast	Butonizacija i dalja pojava složenih listova, intenzivni rast i cvetanje	Nalivanje zrna
<b>YaraMila™</b>	7-12-25, 7-20-28, 8-24-24, 13-13-21 200-400 kg/ha				
<b>YaraBela™</b>		Sulfan ili Extran 200-300 kg/ha			
<b>YaraVita™</b>		Brassitrel FL 3-4 l/ha		Thiotrac 300 3-5 l/ha	Thiotrac 300 3-5 l/ha
<b>Kristalon™ Specijal ili Ferticare™</b>		3-5 kg/ha		3-5 kg/ha	

Napomena: Intenzivan rast soje počinje pojavom pravih složenih listova s tri lisne plojke i prati ga pojava novih parova složenih listova. U pazuhu listova stvaraju se pupoljci, stoga butonizacija i cvetanje traju tokom intenzivnog rasta. Obavezno proverite plodnost zemljišta hemijskom analizom. Mineralna ishrana graška, boranije, boba, sočiva i drugih zrnastih leguminoza je slična, te se za precizne programe i savete u ishrani biljaka obratite našem stručnom servisu: [tatjana.uljanic@yara.com](mailto:tatjana.uljanic@yara.com), [stevan.mesarovic@yara.com](mailto:stevan.mesarovic@yara.com).







# Programi ishrane useva Yara đubrivima



U programima ishrane dati su standardni programi đubrenja za svaki usev.

**Yara znanje o svakom usevu primenjuje kroz tri grupe informacija:**

1. Usmerenost na usev – koja hraniva su potrebna, u kojoj količini i kojoj razvojnoj fazi biljke
2. Portfelj proizvoda –koje je najbolje sredstvo upotrebiti kako bismo pravilno ishranili uzgajanu kulturu i postigli optimalan prinos i visok kvalitet
3. Pravilna primena – kako pravilno primeniti proizvod i osigurati najbolji povrat uloženog

Na osnovu ovih informacija stvarani su programi ishrane useva Yara đubrivima.

Za svaki usev date su opšte informacije o njegovim potrebama za različitim hranivima kao i informacije o proizvodima koje za taj usev preporučuje Yara.

U tablici je pregledan prikaz upotrebe Yara preporučenih đubriva u različitim fazama razvoja biljke, zavisno o potrebama svakog useva. Alternative i / ili dodatne aplikacije drugim Yara proizvodima mogu biti potrebne na temelju rezultata analize zemljišta / biljnog tkiva, zatim poznatih nedostataka pojedinih hranljivih elemenata, različitih zahteva sorte ili hibrida itd.

Za precizne programe đubrenja na osnovu analiza obratite se našim stručnjacima na sledeće e-mail adrese:

tatjana.uljanic@yara.com ili  
stevan.mesarovic@yara.com

Yara Analytical Service nudi mogućnost analiza zemljišta, lista, plodova, drugih biljnih organa.

Potražite savet kod naših distributera i uvek pročitajte deklaraciju na pakovanju pre nego što primenite Yara proizvode.







**Stručni saveti, prodaja, marketing:**

Stevan Mesarović, dipl. ing. agronomije

+387 65 921 189

stevan.mesarovic@yara.com

Tatjana Uljanić, dipl. ing. agronomije

+385 98 352 924

tatjana.uljanic@yara.com

**Logistika:**

Vini Dozet

+381 63 522 028

vini.dozet@yara.com

